

CZ EK KOMFORT Návod na montáž GSM modulu sada č. 9566.2010

Pro správnou funkci GSM modulu je nutné provést správné nastavení parametrů P29, P30, P31, P32 a dodržet níže popsané zásady.

Hlavní zásady pro správnou funkci GSM modulu

- GSM modul musí být osazen aktivovanou SIM kartou (u nové karty musí být uskutečněn první hovor).
- Na SIM kartě nesmí být uloženy žádné zprávy SMS
- Pokud má karta aktivní ochranu kódem PIN, musí být zadán parametrem P29.
- V místě umístění GSM modulu musí být dostatečná síla signálu pro příjem a odesílání SMS. Sílu signálu lze zjistit po zprovoznění GSM modulu dlouhým stiskem (4s) ☉. Síla signálu je znázorněna číslem od 0 do 30 za textem „CSQ:“
- V případě, že je signál nižší jak 10, doporučujeme instalovat externí anténu, určenou pro modem GSM, která by měla příjem signálu zlepšit. Tato anténa není součástí dodávky.

Parametry antény:

Frekvenční rozsah: 900/1800 MHz (Dual-Band)
Impedance: 50 Ohm
Konektor: SMA (male)

Postup zprovoznění GSM modulu:

1) Zapni kotel a nastav PIN kód SIM karty, která bude vložena do GSM modulu (parametr P29).

V případě, že karta není PIN kódem zabezpečena, může být PIN zadán libovolně.

POZOR: V případě zadání špatného kódu PIN může dojít k zablokování SIM karty (při každém zapnutí kotle SIM karta načte chybný PIN a po třetím pokusu dojde k jejímu zablokování). Chybně zadaný PIN lze rozpoznat při úvodní fázi, kdy se pod textem „PRIPOJOVANI GSM“ objeví znak „x“.

Postup nastavení parametru viz. návod

2) Zadejte uživatele oprávněně ovládat FEB pomocí GSM příkazů.

Elektrický modul je možno ovládat až třemi uživateli, jejichž telefonní čísla jsou zadány parametry P30, P31, P32 podle uvedeného postupu.

P30 - Volba uživatele č. 1 oprávněného ke komunikaci přes GSM

- Tímto parametrem musí být zadáno mobilní číslo uživatele oprávněného k ovládání kotle přes GSM příkazy. Číslo je nutno zadat v mezinárodním formátu, pokud je kratší než 13 míst, na volnou pozici na konci čísla je nutno zadat "N".
- Hodnota - 0,1,2.....9,N,+ - znaky tel. čísla.

Stejným postupem zadejte případně další uživatele

Pozn.:

Informační SMS je zaslána pouze uživateli, který vyslal příkaz na zaslání informační SMS (viz níže popis příkazů). Informace o provedené změně v nastavení kotle je zaslána pouze uživateli, který změnu provedl.

POZOR! Poruchové stavy kotle jsou zaslány pouze uživateli 1 (mobilní číslo zadané parametrem P30).

SK EK KOMFORT Návod na montáž GSM modulu sada č. 9566.2010

Pre správnu funkciu GSM modulu je nutné vykonať správne nastavenie parametrov P29, P30, P31, P32 a dodržať nižšie popísané zásady.

Hlavné zásady pre správnu funkciu GSM modulu

- GSM modul musí byť osadený aktivovanou SIM kartou (pri novej karte musí byť uskutočnený prvý hovor).
- Na SIM karte nesmú byť uložené žiadne správy SMS.
- Pokiaľ má karta aktívnu ochranu kódom PIN, musí byť zadaný parametrom P29.
- Na mieste umiestnenia GSM modulu musí byť dostatočná sila signálu na príjem a odosielanie SMS. Silu signálu je možné zistiť po sprevádzkovaní GSM modulu dlhým stlačením (4s) ☉. Sila signálu je znázornená číslom od 0 do 30 za textom "CSQ:"
- V prípade, že je signál nižší ako 10, odporúčame inštalovať externú anténu, určenú pre modem GSM, ktorá by mala príjem signálu zlepšiť. Táto anténa nie je súčasťou dodávky.

Parametre antény:

Frekvenčný rozsah: 900/1800 MHz (Dual-Band)
Impedancia: 50 Ohm
Konektor: SMA (male)

Postup sprevádzkovania GSM modulu:

1) Zapnite kotel a nastavte PIN kód SIM karty, ktorá bude vložená do GSM modulu (parameter P29).

V prípade, že karta nie je PIN kódom zabezpečená, môže byť PIN zadany ľubovoľne.

POZOR: V prípade zadania chybného kódu PIN môže dôjsť k zablokovaniu SIM karty (pri každom zapnutí kotla SIM karta načíta chybný PIN a po treťom pokuse dôjde k jej zablokovaniu). Chybně zadaný PIN je možné rozpoznat' v úvodnej fáze, keď sa pod textom "PRIPÁJANIE GSM" objaví znak "x".

Postup nastavenia parametra vid' návod

2) Zadať uživateľov oprávněně ovládat' FEB pomocou GSM príkazov.

Elektrický modul je možné ovládat' až tromi uživateľmi, ktorých telefónne čísla sú zadané parametrami P30, P31, P32 podľa uvedeného postupu.

P30 - Voľba uživateľa č. 1 oprávněného na komunikáciu prostredníctvom GSM

- Týmto parametrom musí byť zadané mobilné číslo uživateľa oprávněného na ovládanie kotla prostredníctvom GSM príkazov. Číslo je nutné zadať v medzinárodnom formáte, pokiaľ je kratšie ako 13 miest, na voľnú pozíciu na konci čísla je nutné zadať "N".
- Hodnota - 0,1,2.....9,N,+ - znaky tel. čísla.

Rovnakým postupom zadajte prípadne ďalších uživateľov.

Pozn.:

Informačná SMS je zaslaná iba uživateľovi, ktorý vyslal príkaz na zaslanie informačnej SMS (vid' nižšie popis príkazov). Informácia o vykonanej zmene v nastavení kotla je zaslaná iba uživateľovi, ktorý zmenu vykonal.

POZOR! Poruchové stavy kotla sú zasielané len uživateľovi 1 (mobilné číslo zadané parametrom P30).

3)

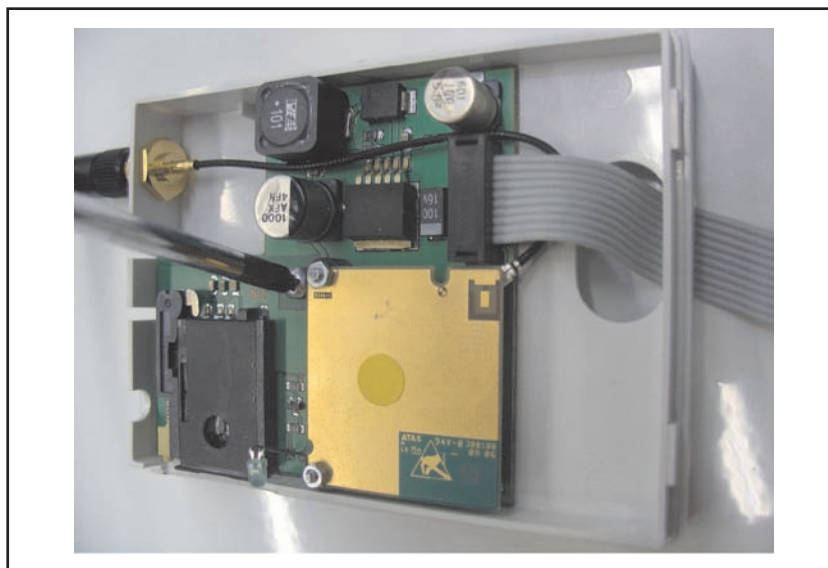


**Kotel vypni hlavním vypínačem!
Odpoj kotel od přívodu elektrického proudu!**

3)



**Kotel vypnite hlavným vypínačom!
Odpojte kotel od prívodu elektrického prúdu!**

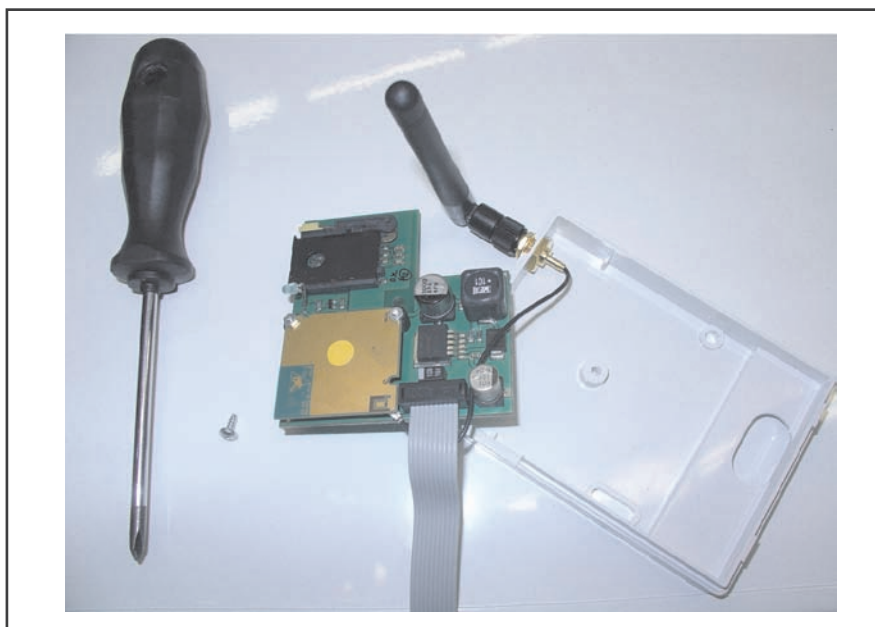


Demontujte elektroniku z plastové krabičky povolením šroubu.

4)

Demontujte elektroniku z plastovej krabičky uvoľnením skrutky.

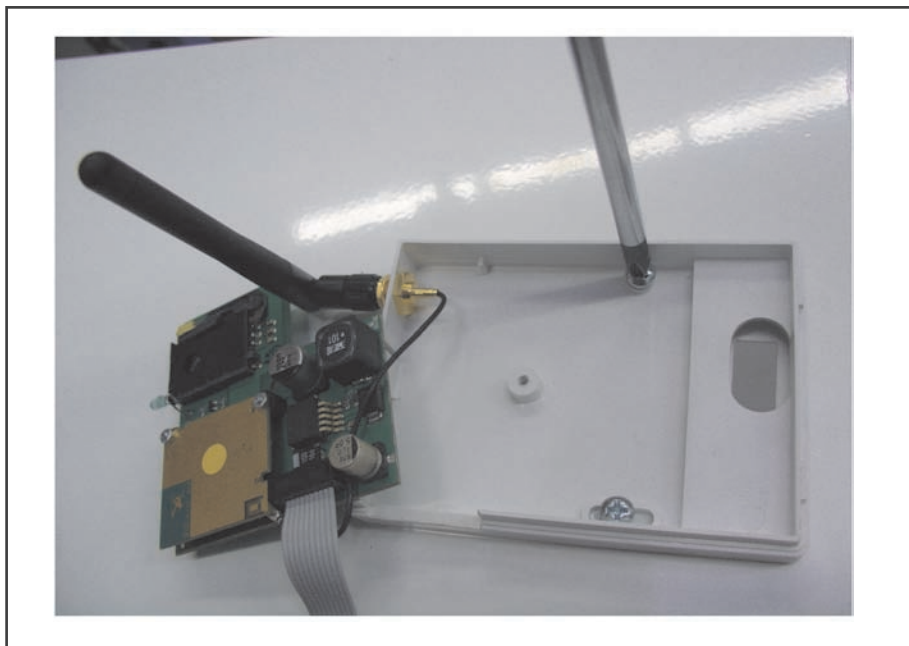
4)



Opatrně vyjměte elektroniku z krabičky.

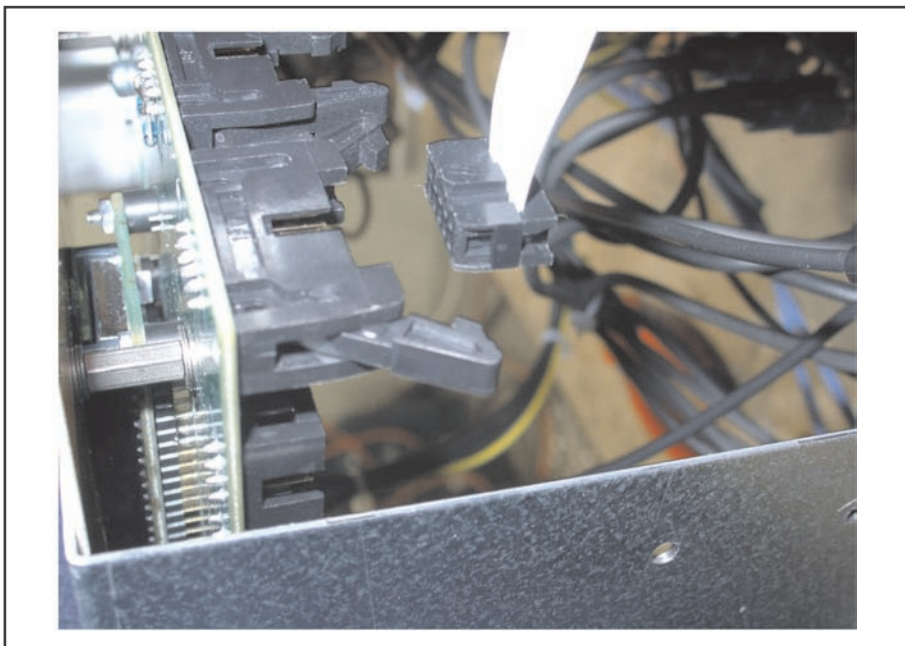
Opatrne vyberte elektroniku z krabičky.

5)



Plastovou krabičku přišroubujte dvěma šrouby do připravených otvorů v krytu kotla. Krabička musí být otočena tak, aby LED dioda po smontování směřovala k obsluze. Namontujte zpět elektroniku do krabičky opačným postupem.

6)



Plochý prepožovací kábel pripojte do konektora označeného GSM (na okraji řídicí jednotky).

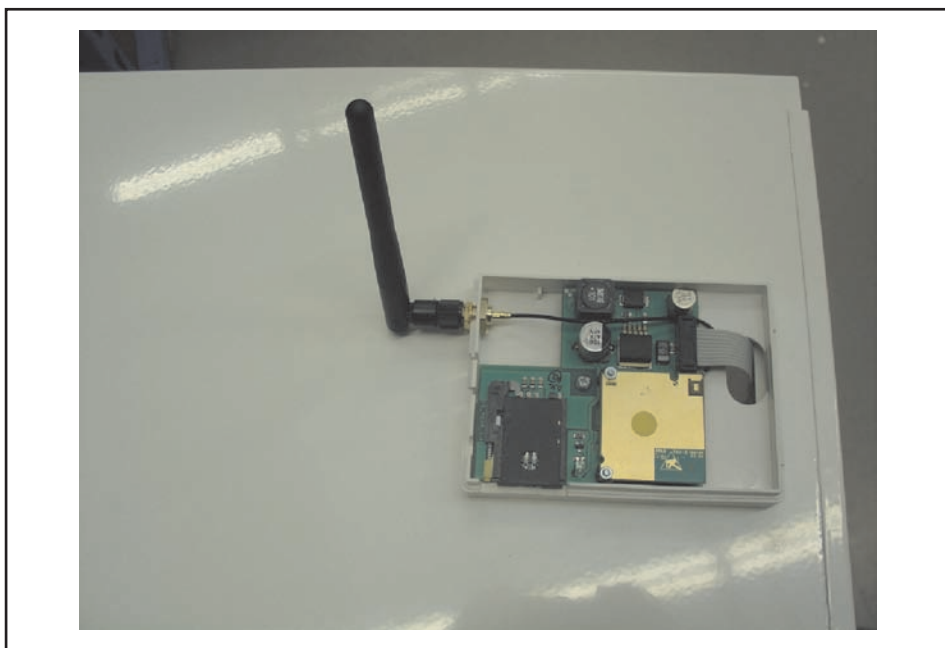
5)

Plastovou krabičku naskrutkujte dvoma skrutkami do pripravených otvorov v kryte kotla. Krabička musí byť otočená tak, aby LED dióda po zmontovaní smerovala k obsluhu. Namontujte späť elektroniku do krabičky opačným postupom.

6)

Plochý prepožovací kábel pripojte do konektora označeného GSM (na kraji riadiacej jednotky).

7)



Protáhněte plochý vodič otvorem v krytu kotla. Nasad'te kryt kotla a připojte vodič do konektoru v GSM modemu. Zavřete plastovou krabičku víkem.

7)

Pretiahnite plochý vodič otvorom v kryte kotla. Nasad'te kryt kotla a pripojte vodič do konektora v GSM modeme. Zavrite plastovú krabičku vekom.

8)

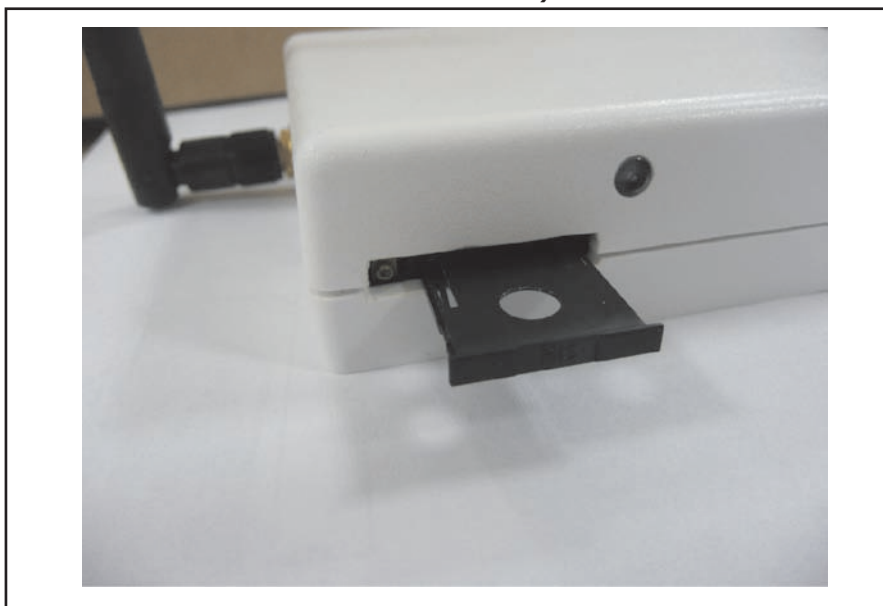


Pomocí tenkého nástroje stlačte tlačítko pro vyjmutí pouzdra SIM karty

8)

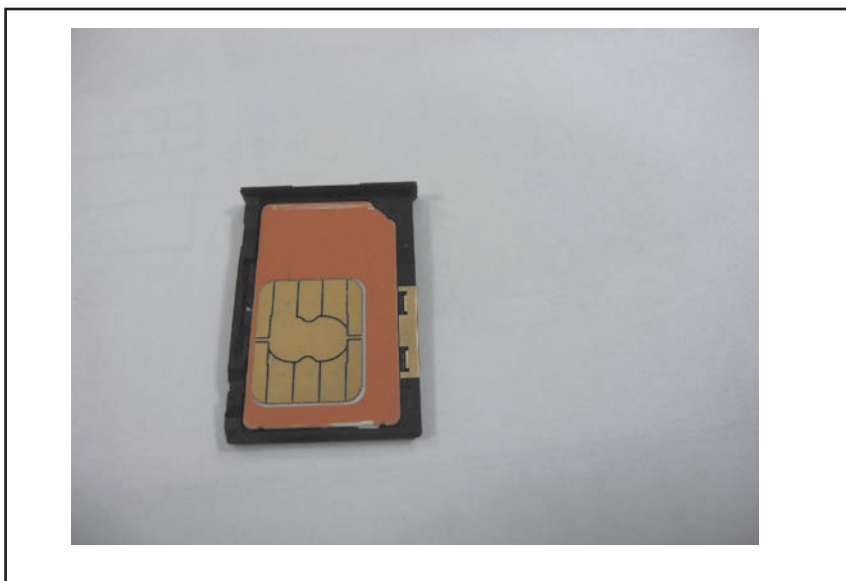
Pomocou tenkého nástroja stlačte tlačidlo na vybratie púzdra SIM karty.

9)



Vytáhněte pouzdro SIM karty.

10)



Vložte SIM kartu do pouzdra a zasuňte zpět do modulu. Pouzdro musí být zasazeno až do koncové polohy.

11) Zapni kotel hlavním vypínačem

Proběhne úvodní fáze zapnutí kotla a připojování GSM modulu (na displeji zobrazeno „PRIPOJOVANI GSM“).

Pokud se v dolním řádku objeví řada čísel je vše správně nastaveno.

Pokud se v dolním řádku objeví znak „x“ je to chyba SIM karty (špatně instalována, není aktivována, chybně zadaný PIN).

Pokud se v dolním řádku neobjeví žádný znak, je modul chybně připojen.

Po ukončení úvodní fáze přejde kotel do standardní obrazovky, na displeji se rozsvítí znak (Ψ), který signalizuje připojený GSM modul.

9)

Vytiahnite púzdro SIM karty.

10)

Vložte SIM kartu do púzdra a zasuňte späť do modulu. Púzdro musí byť zasadené až do koncovej polohy.

11) Zapnite kotel hlavným vypínačom.

Prebehne úvodná fáza zapnutia kotla a pripájania GSM modulu (na displeji zobrazené "PRIPÁJANIE GSM").

Pokiaľ sa v dolnom riadku objaví rad čísel, je všetko správne nastavené.

Pokiaľ sa v dolnom riadku objaví znak "x", je to chyba SIM karty (chybne inštalovaná, nie je aktivovaná, chybné zadaný PIN)

Pokiaľ sa v dolnom riadku neobjaví žiadny znak, je modul chybné pripojený.

Po ukončení úvodnej fázy prejde kotel do štandardnej obrazovky, na displeji sa rozsvieti znak (Ψ), ktorý signalizuje pripojenie GSM modulu.

Příkazy pro ovládání EK KOMFORT:

Kotel je možno ovládat těmito příkazy:

- #?** - dotaz na stav kotle
- #1** - zapnutí kotle (ukončení módu STANDBY) kotel přejde do režimu ze kterého byl uveden do STANDBY, tzn. LÉTO, nebo ZIMA
- #0** - vypnutí kotle (kotel přejde do módu STANDBY)
- *xx** - nastavení teploty v referenční místnosti kde xx je teplota ve °C

Po odeslání příkazu kotel automaticky zašle informační zprávu zpět uživateli, který příkaz poslal.

Informace z EK KOMFORT zaslané pomocí SMS zprávy:
Příklad tvaru SMS:

EK-KV.1.12

S=1,G=?
H=43°C,R=22°C
D=46°C,P=15.0kW

Význam:

EK-KV.1.08 - Elektrický kotel, Verze 1.08

S=1 - Stav ve kterém se kotel nachází

- 1** = ZAPNUTO ZIMA
- 2** = ZAPNUTO LÉTO
- 3** = STANDBY

G - Příkaz, který si vyžádal zaslání této zprávy

? = Dotaz na stav kotle

1 = Zapnutí kotle

0 = STANDBY

***** = Nastavení teploty

- = SMS příkaz nebyl zadán ve správném formátu

= Porucha - číslo chyby (viz. Návod 2.5 Poruchové

stavy).

H - teplota OV ve °C značeno °°C (Heat water temperature)

R - teplota v referenční místnosti ve °C značeno °°C (Room temperature)

D - teplota TUV ve °C značeno °°C (Domestic hot water temperature)

P - výkon v kW (POWER)

Seznam položek v sadě

- modul GSM s anténou - 1 ks
- šrouby M3x6 - 2 ks
- návod na montáž GSM - 1 ks

Příkazy na ovládanie EK KOMFORT:

Kotel je možné ovládať týmito príkazmi:

- #?** - otázka na stav kotla
- #1** - zapnutie kotla (ukončenie módu STANDBY), kotel prejde do režimu, z ktorého bol uvedený do STANDBY, tzn. LETO alebo ZIMA
- #0** - vypnutie kotla (kotel prejde do módu STANDBY)
- *xx** - nastavenie teploty v referenčnej miestnosti, kde xx je teplota v °C

Po odoslání príkazu kotol automaticky zašle informačnú správu späť užívateľovi, ktorý príkaz poslal.

Informácie z EK KOMFORT zaslané pomocou SMS správy:
Příklad tvaru SMS:

EK-KV.1.12

S=1,G=?
H=43°C,R=22°C
D=46°C,P=15.0kW

Význam:

EK-KV.1.08 - Elektrický kotel, Verzia 1.08

S=1 - Stav, v ktorom sa kotol nachádza

- 1** = ZAPNUTÉ ZIMA
- 2** = ZAPNUTÉ LETO
- 3** = STANDBY

G - Príkaz, ktorý si vyžiadala zaslání tejto správy

? = Otázka na stav kotla

1 = Zapnutie kotla

0 = STANDBY

***** = Nastavenie teploty

- = SMS príkaz nebol zadaný v správnom formáte

= Porucha - číslo chyby (vid'. Návod 2.5 Poruchové

stavy).

H - teplota OV v °C značené °°C (Heat water temperature)

R - teplota v referenčnej miestnosti v °C značené °°C (Room temperature)

D - teplota TV v °C značené °°C (Domestic hot water temperature)

P - výkon v kW (POWER)

Zoznam položiek v sade

- modul GSM s anténou - 1 ks
- skrutky M3x6 - 2 ks
- návod na montáž GSM - 1 ks